

Джуниор, комод с ящ.



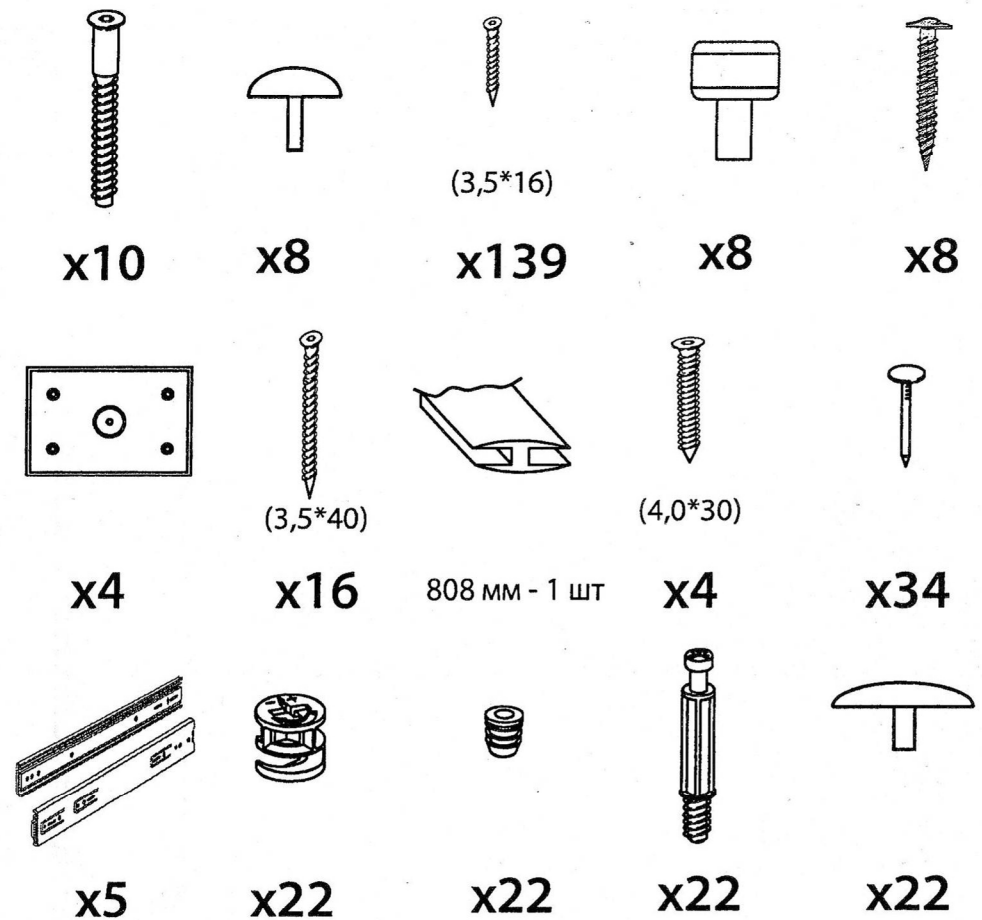
Ввиду усовершенствования технологии, изменения конструкции узлов или поступления новых комплектующих, возможны некоторые отклонения по сравнению с данной схемой.

Габариты: 844*400*780

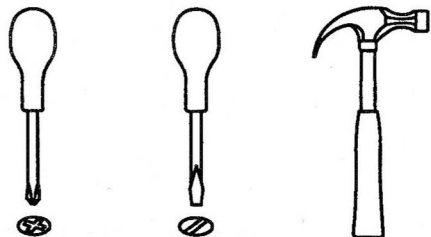
Спецификация на панели и профили

Поз.	Наименование	Кол-во	Готовая деталь	
			Длина	Ширина
1	Боковина	1	734	396
2	Боковина	1	734	396
3	Крышка	1	844	400
4	Дно	1	844	396
5	Вертикаль	1	126	378
6	Планка соединит.	2	810	96
6_1	Планка соединит.	2	397	96
7	Фасад ящика левый	1	124	402
7_1	Фасад ящика правый	1	124	402
8	Фасад ящика	3	200	806
9	Стенка задняя	1	335	838
10	Стенка задняя	1	413	838
11	Дно ящика	2	371	357
12	Дно ящика	3	784	357
13	Стенка ящ. зад.	3	140	752
14	Стенка ящ. бок.левая	3	140	350
15	Стенка ящ. бок.правая	3	140	350
16	Стенка ящ. бок.левая	2	80	350
17	Стенка ящ. бок.правая	2	80	350
18	Стенка ящ. зад.	2	80	339

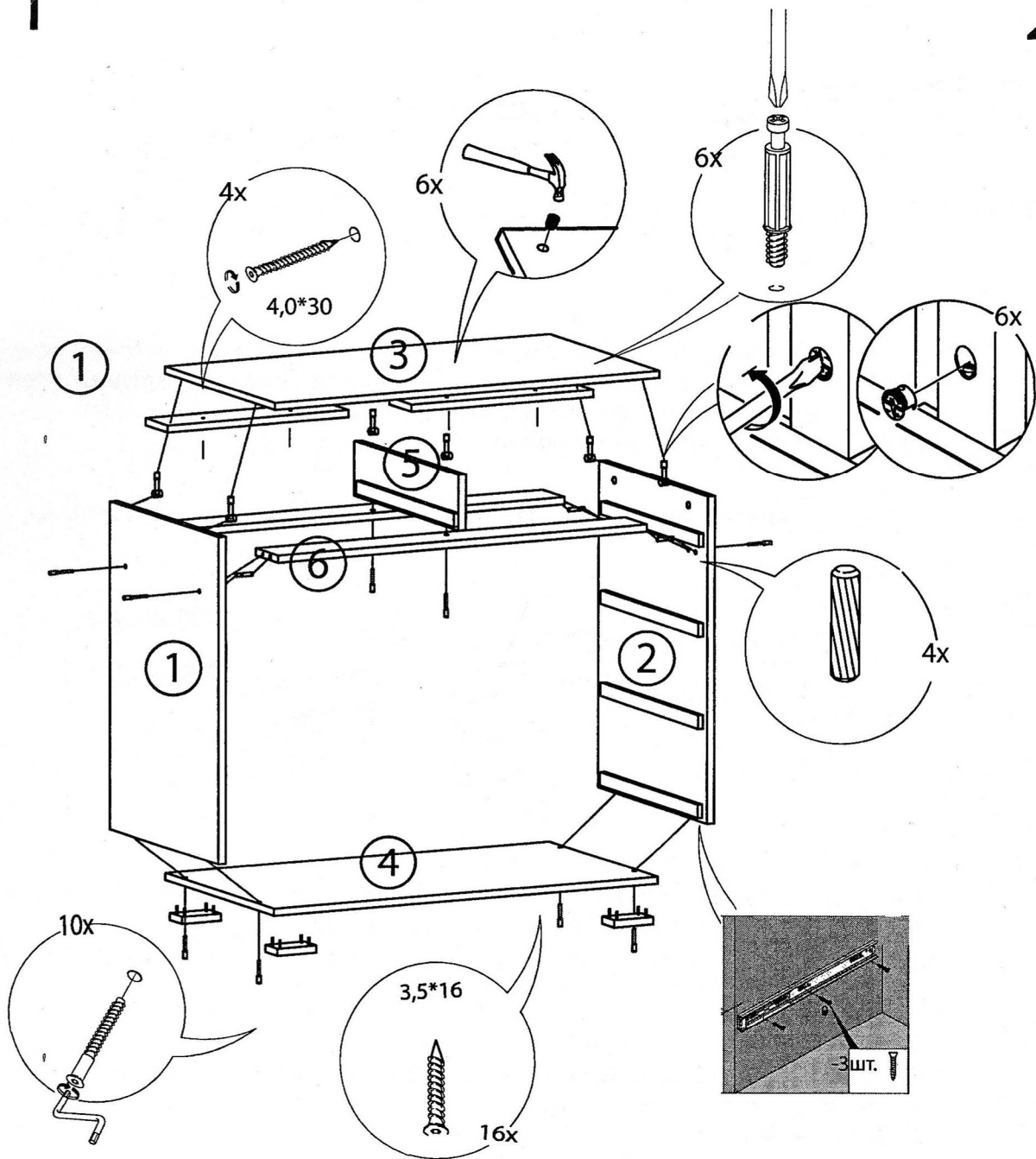
Необходимая фурнитура:



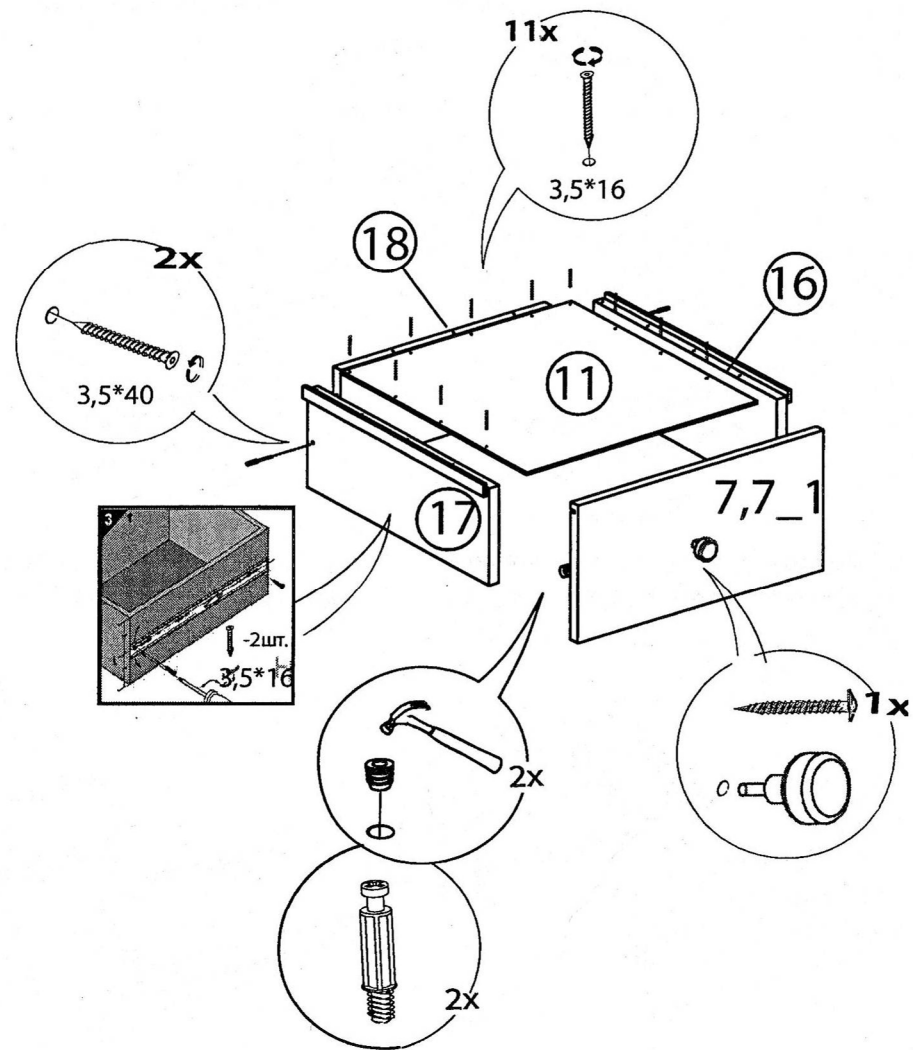
Инструменты необходимые для сборки:



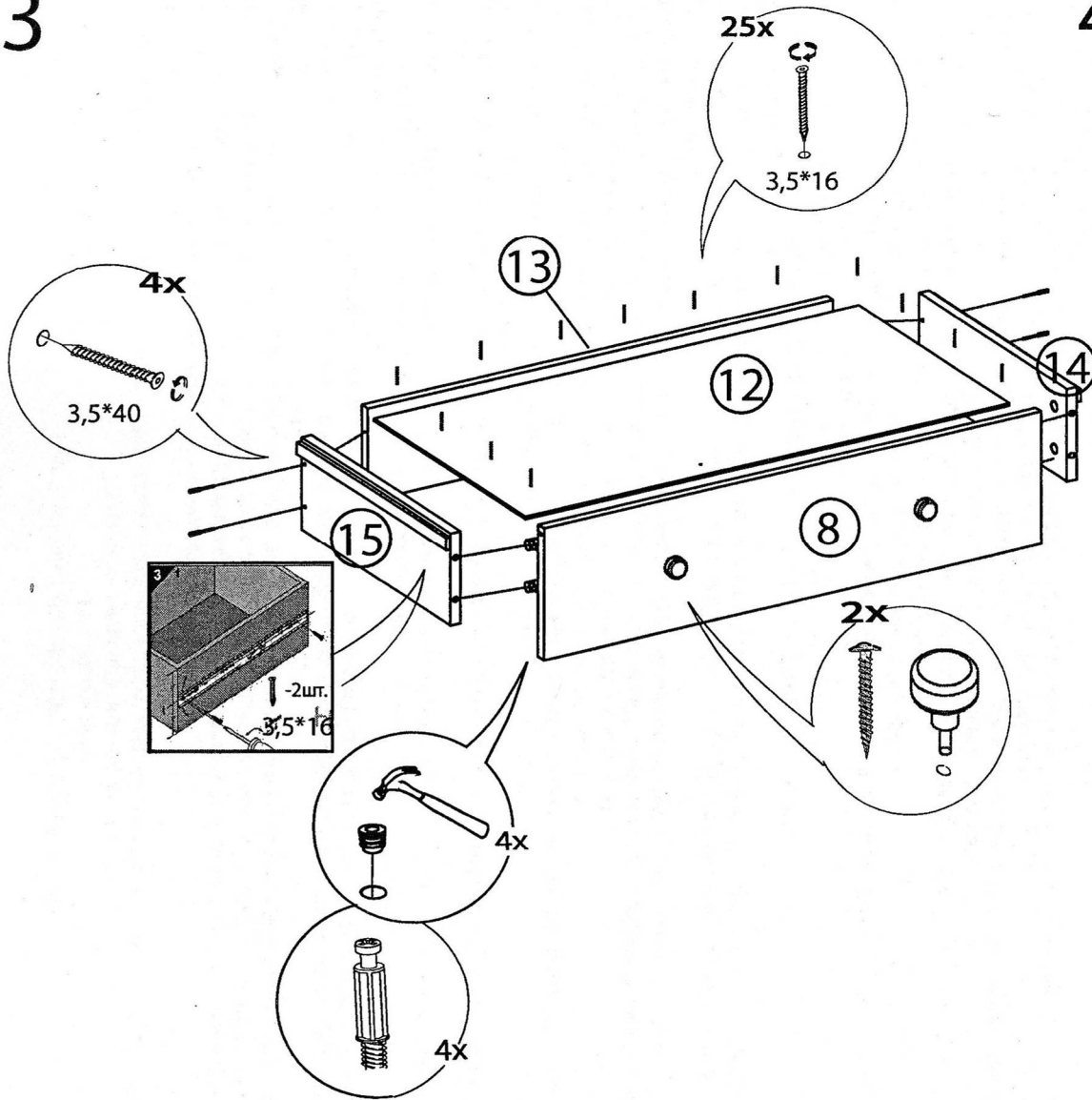
1



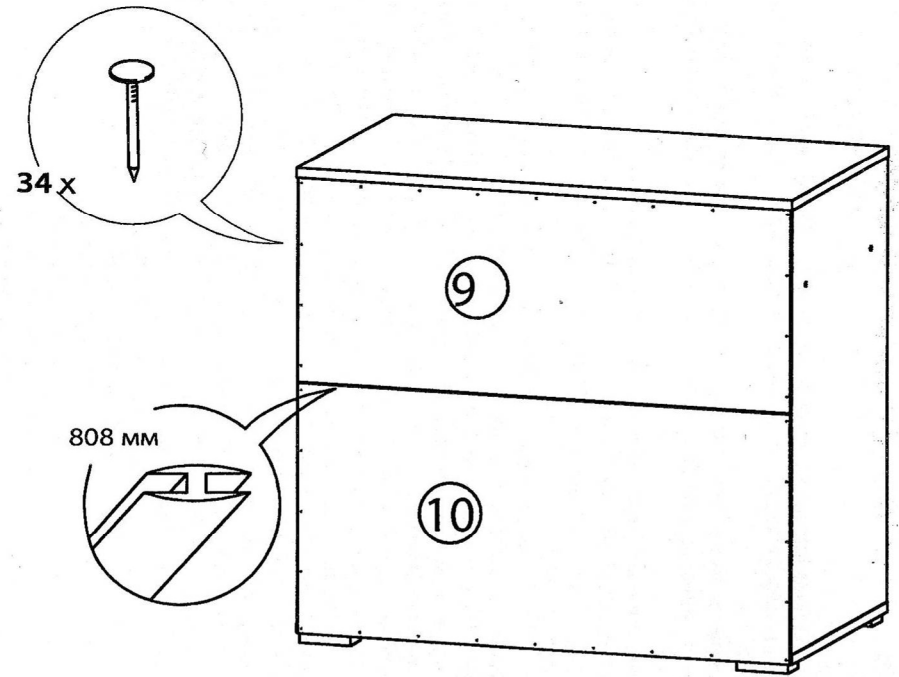
2



3

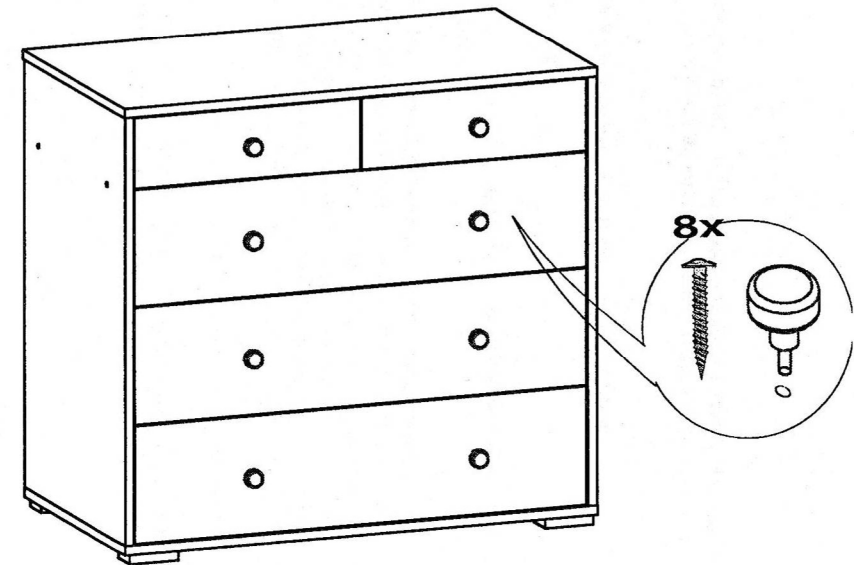


4



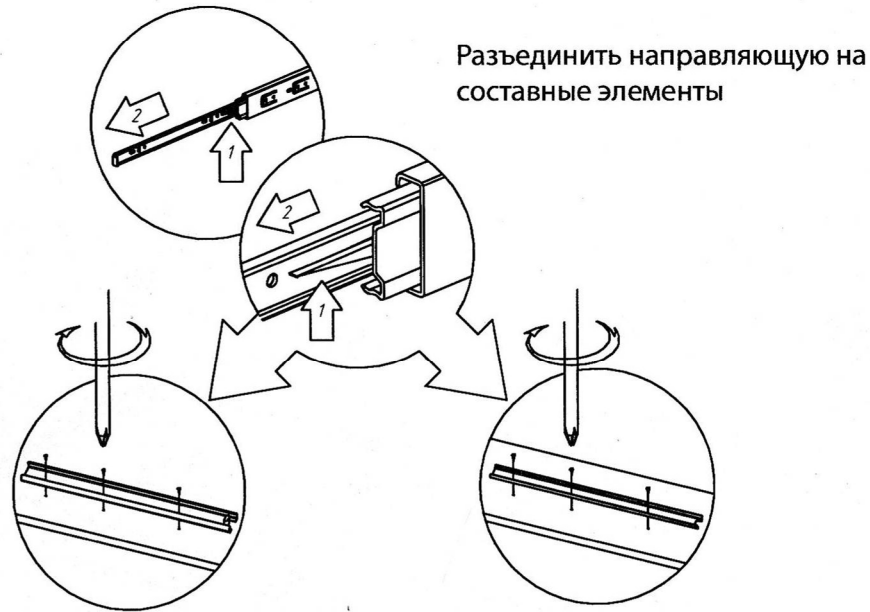
5

Перед установкой ДВП добиться равенства диагоналей каркаса.



Уважаемый покупатель!

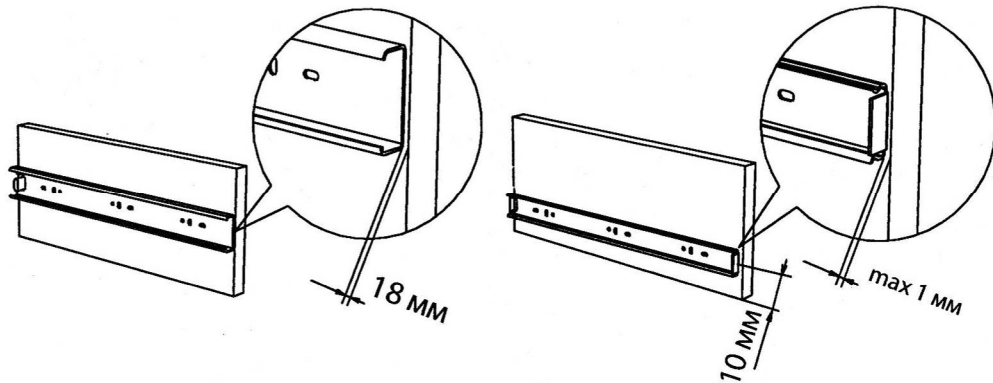
В связи с участившимися случаями обнаружения несоответствия разметки для установки направляющих в выдвижных ящиках, вызванных отсутствием единства установочных характеристик между производителями данной фурнитуры, просим пользоваться данной инструкцией.



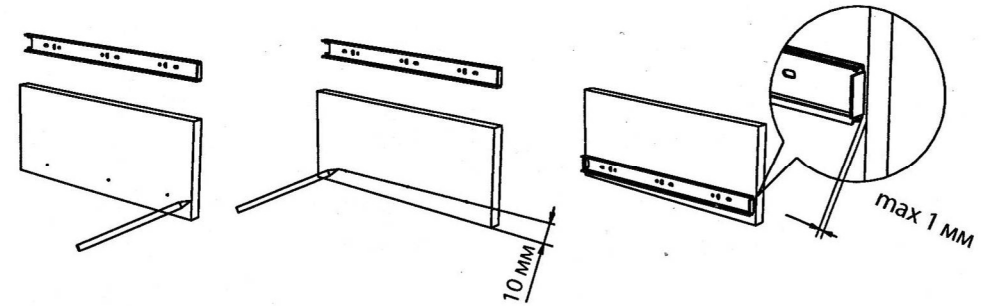
Разъединить направляющую на составные элементы

Широкая часть предназначена для крепления к корпусу изделия

Узкая часть предназначена для крепления к корпусу ящика

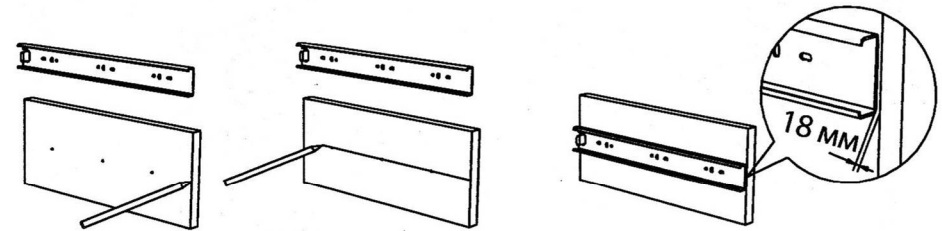


Установка узкой части направляющей (на боковину ящика)



Используя любой разметочный инструмент (карандаш, маркер) провести линию через БАЗОВУЮ разметку на деталях. Соблюдая технологические отступы от переднего края детали приложить направляющую на линию разметки и прикрутить с помощью шурупов 3,5*16 через овальные отверстия.

Установка широкой части направляющей (на боковину самого изделия)



Используя любой разметочный инструмент (карандаш, маркер) провести линию через БАЗОВУЮ разметку на деталях. Соблюдая технологические отступы от переднего края детали приложить направляющую на линию разметки и прикрутить с помощью шурупов 3,5*16 через овальные отверстия.

Регулировочные отверстия (овальные) позволяют регулировать положение ящика либо по высоте, либо по глубине, относительно корпуса изделия, примерно ± 2 мм.